

# 地上・BS・110度CSデジタル ハイビジョン液晶テレビ

# TH-65FX780

## ■機器定格（定格及び外観は、予告無く変更する事があります）

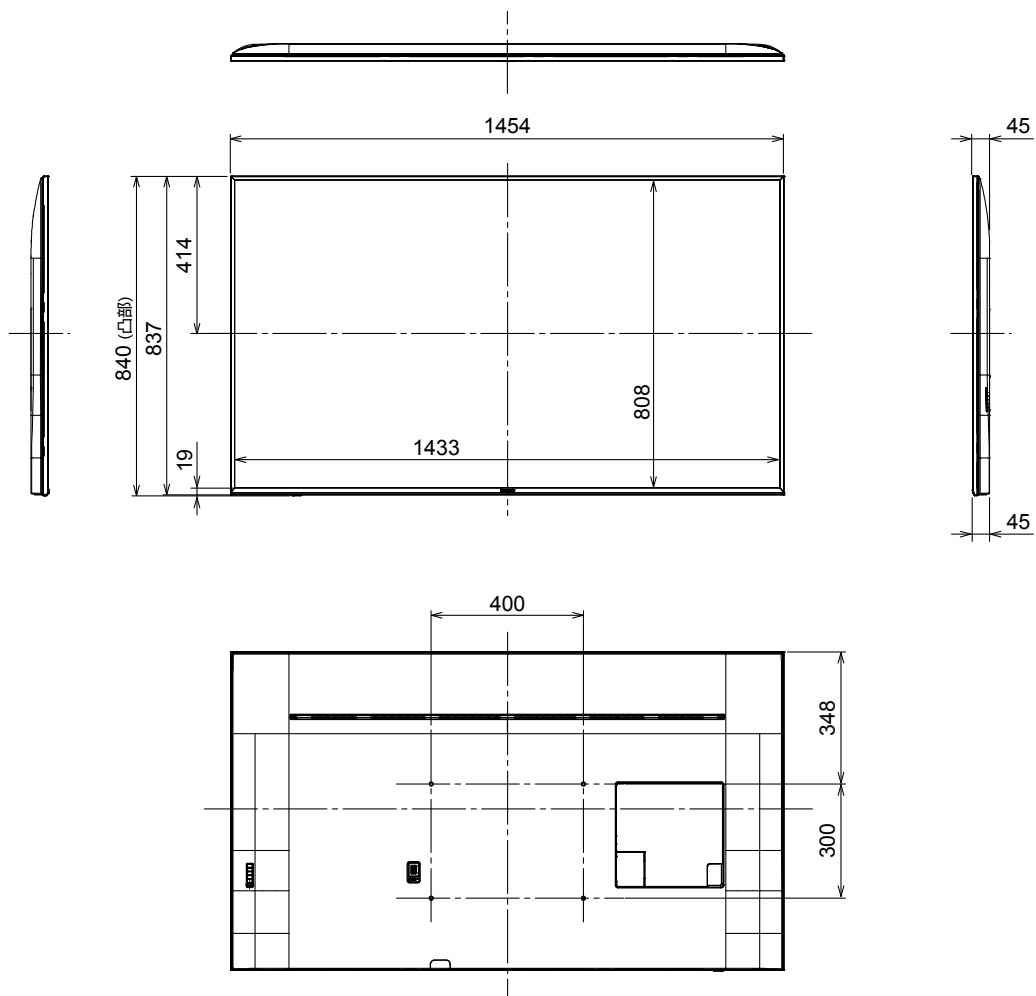
本 体		
使 用 電 源	AC100 V 50 Hz / 60 Hz	
消 費 電 力	171 W 本体電源「切」時 約 0.2 W（リモコンで電源「切」時 約 0.3 W）	
年 間 消 費 電 力 量	143 kWh/年（スタンダード時）	
受 信 チ ャ ン ネ ル	BS デジタル、110 度 CS デジタル、 地上デジタル（CATV パススルー対応）※ワンセグ放送は除く	
音 声 実 用 最 大 出 力	30 W（10 W + 10 W + 10 W）JEITA	
ス ピ ー カ ー	フルレンジ 2 個、ウーハー 1 個	
液晶ディスプレイパネル	65V 型（アスペクト比 16 : 9）	
画 面 寸 法	幅 1,428 mm 高さ 804 mm 対角 1,639 mm	
画 素 数	水平 3,840 × 垂直 2,160	
動 作 使 用 条 件	温度：0℃～40℃ 相対湿度：20 % ～ 80 %（結露なきこと）	
接 続 端 子	コンポーネント 入 力	Y : 1 V [p-p]（75 Ω）
		P <sub>B</sub> /C <sub>B</sub> : 0.7 V [p-p]（75 Ω）
		P <sub>R</sub> /C <sub>R</sub> : 0.7 V [p-p]（75 Ω）
		音声（左右） : 0.5 V [rms]
	ビ デ オ 入 力 （映像）	映像 : 1 V [p-p]（75 Ω） （コンポーネントの Y 端子と兼用）
		音声（左右） : 0.5 V [rms] （コンポーネント入力と兼用）
	HDMI 入 力	4 系統 : ビエラリンク [HDMI]ver.5 対応 ※ HDMI1 端子は ARC 対応
	光 デジタル 音声出力端子	－ 18 dBm、660 nm
	LAN 端 子	10BASE-T/100BASE-TX
ヘッドホン/ イヤホン端子	φ 3.5 mm ステレオミニジャック	
	16 ～ 32 Ω推奨	
USB 端 子	3 系統	
	※ USB1 端子 : DC5 V MAX900 mA スーパースピード USB（USB3.0）に対応 USB2、3 端子 : DC5 V MAX500 mA ハイスピード USB（USB2.0）に対応	
衛 星 関 連	BS・110 度 CS-IF 入力端子（75 Ω）兼 衛星アンテナ用電源（DC15 V）出力	
外 形 寸 法		
幅 1,454 mm 高さ 915 mm 奥行 325 mm（スタンド含む） 幅 1,454 mm 高さ 840 mm 奥行 45 mm（本体のみ）		
質 量		
約 31.0 kg（スタンド含む） 約 30.0 kg（本体のみ）		
キ ャ ビ ネ ッ ト 材 質		
前面：金属、背面：樹脂		
角 度 調 整 範 囲		
固定		
リ モ コ ン		
使 用 電 源	DC 3 V（単 3 形乾電池 2 コ）	
操 作 距 離	マイクボタン : 約 3.2 m 以内	
	マイクボタン以外 : 約 7 m 以内（テレビ正面距離）	
操 作 範 囲	マイクボタン : 角度に関係なく操作可能	
	マイクボタン以外 : 左右各 約 30° 以内／上下各 約 20° 以内	
質 量	約 185 g（乾電池含む）	

付属品 ・ リモコン ・ 単3形マンガン乾電池×2 ・ B-CAS カード ・ 取扱説明書 ・ ケーブルバンド×2  
 ・ 固定用ねじ（ケーブルバンド用）×2 ・ 組み立て部品〈各一式〉（スタンド、転倒・落下防止部品） ・ 保証書  
 別売品 ・ 壁掛け金具（TY-WK5L2R） ・ 接続ケーブル・コード ・ USB ハードディスク など

## ■外形寸法図

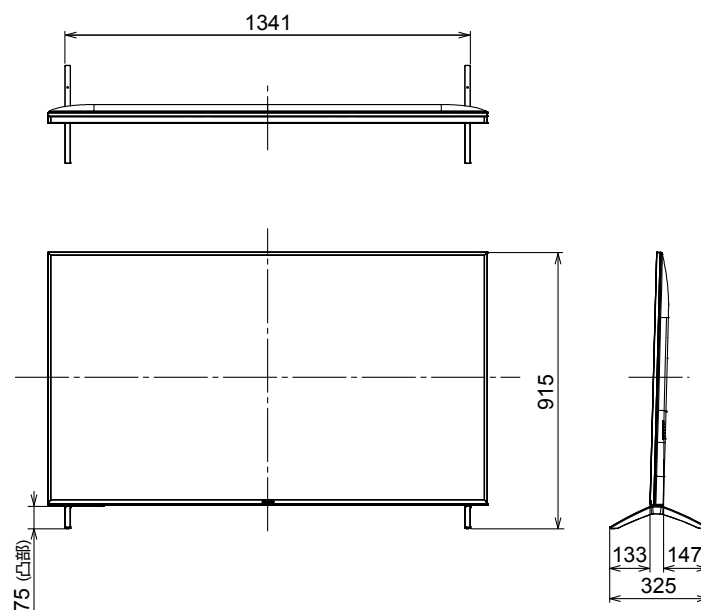
(注) この図面は縮尺ではありません。

(単位：mm)

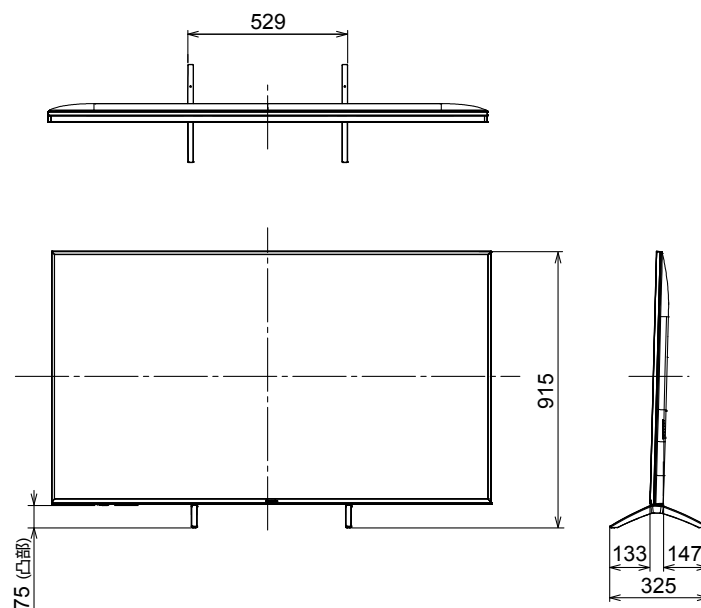


### 〈スタンド取付寸法〉

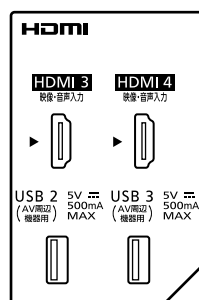
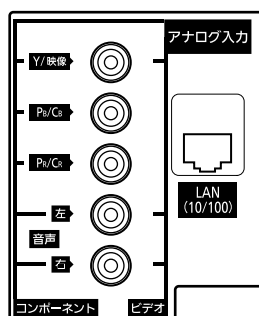
スタイル 1



## スタイル 2



### 〈背面端子〉



### 〈側面端子〉

