

## ■機器概要

本機は、テレビを取り付けるための金具です。

## ■機器定格（定格及び外観は、予告無く変更する事があります）

外形寸法	横幅：758 mm 高さ：480 mm 奥行：59.5 mm
質量	5.3 kg
取り付け角度	0°、5°、10°、15°、20°

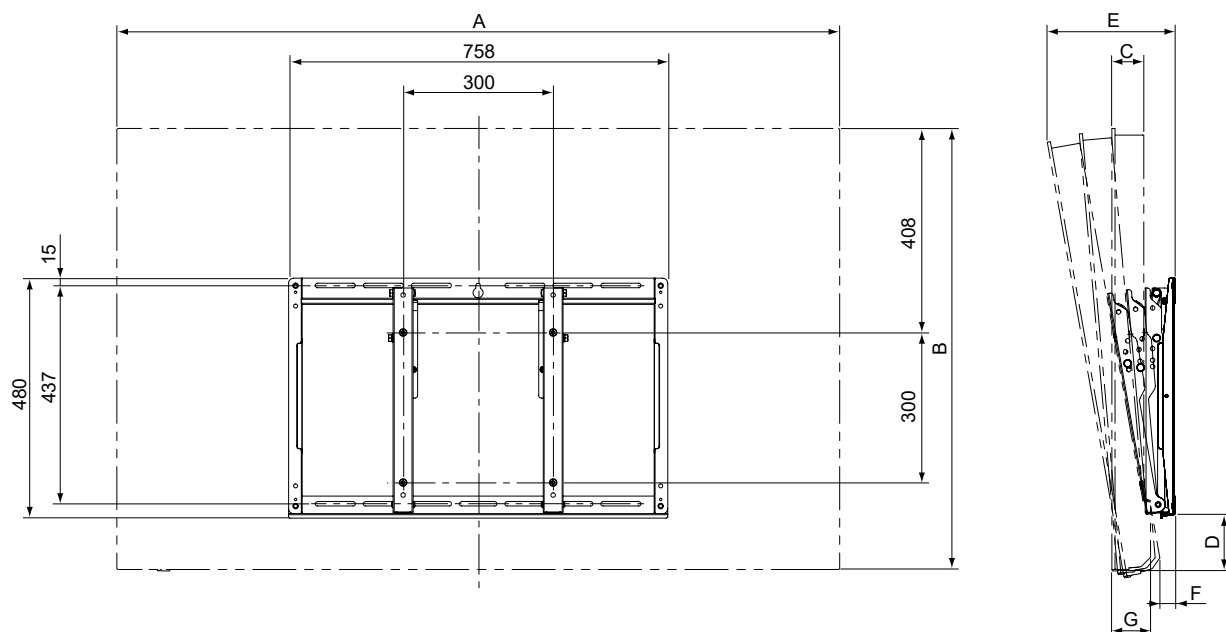
付属品・スペーサー（4コ）

- ・本体固定用ねじ（黒）M6 × 20（4本）
- ・本体固定用ねじ（シルバー）M6 × 35（4本）
- ・金具固定用ねじ（赤）M5 × 14（2本）

## ■外形寸法図

TH-65HZ2000 取り付け時

（注）この図面は縮尺ではありません。（単位：mm）

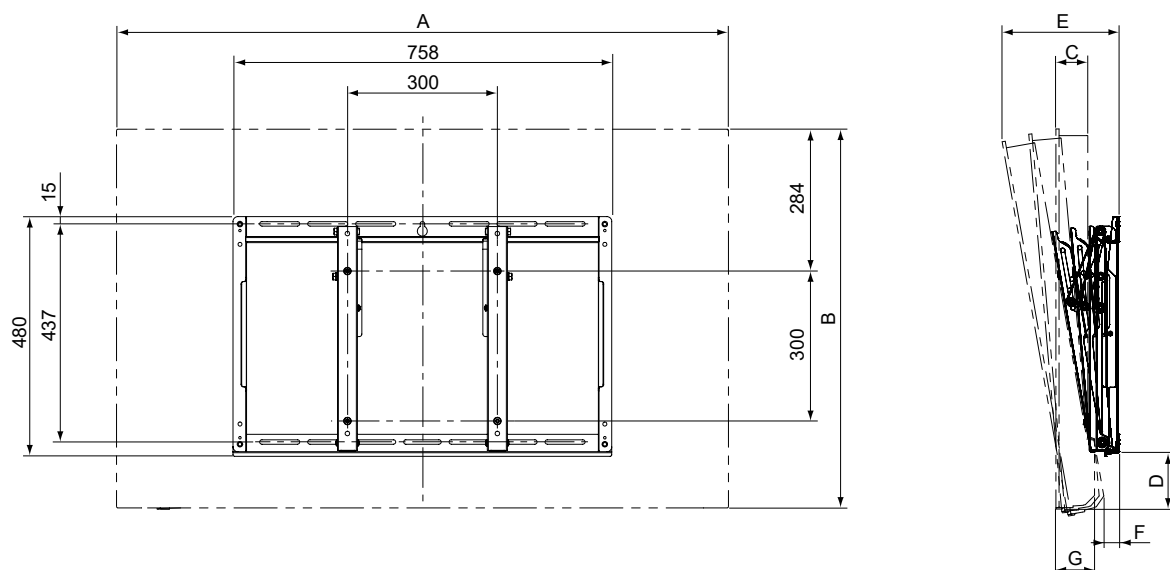


## ■外形寸法図

2020 年モデル版

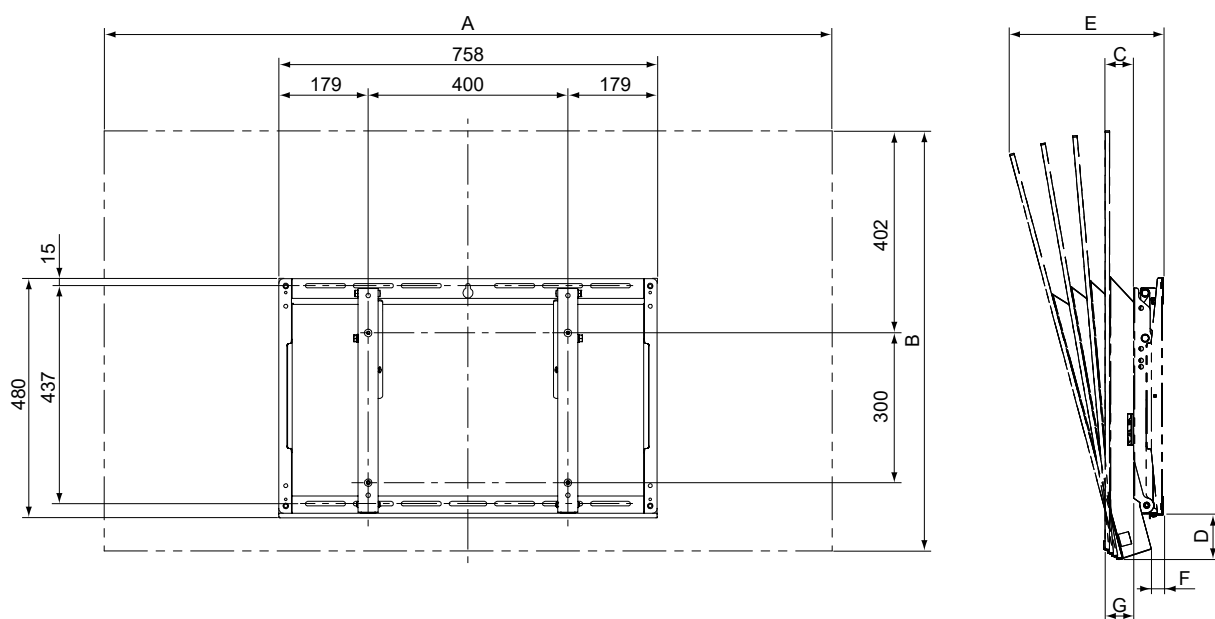
TH-55HZ2000 取り付け時

(注) この図面は縮尺ではありません。 (単位: mm)



TH-65HX900 取り付け時

(注) この図面は縮尺ではありません。 (単位: mm)

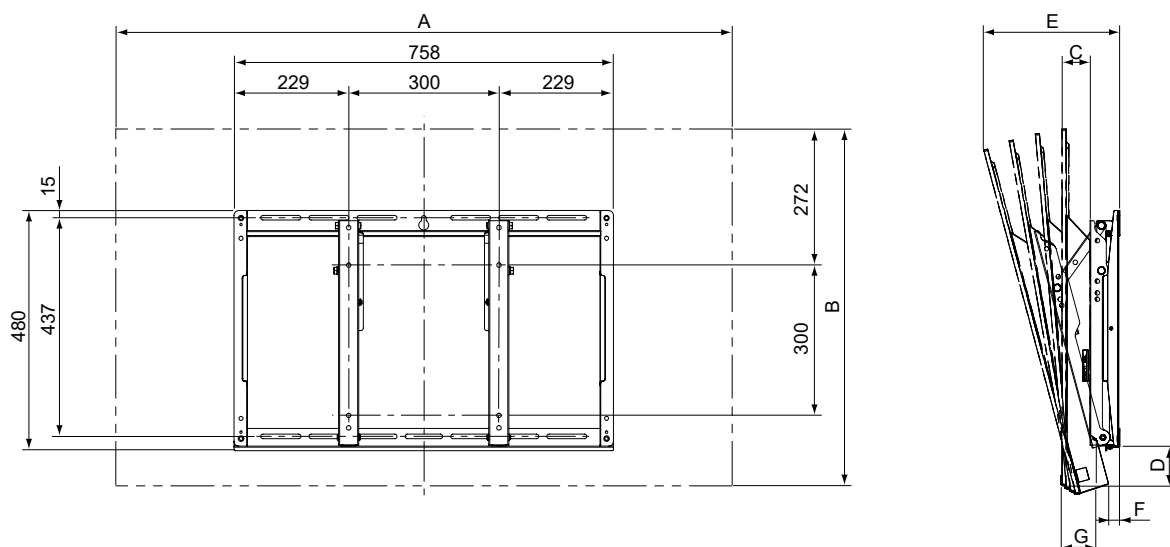


## ■外形寸法図

2020 年モデル版

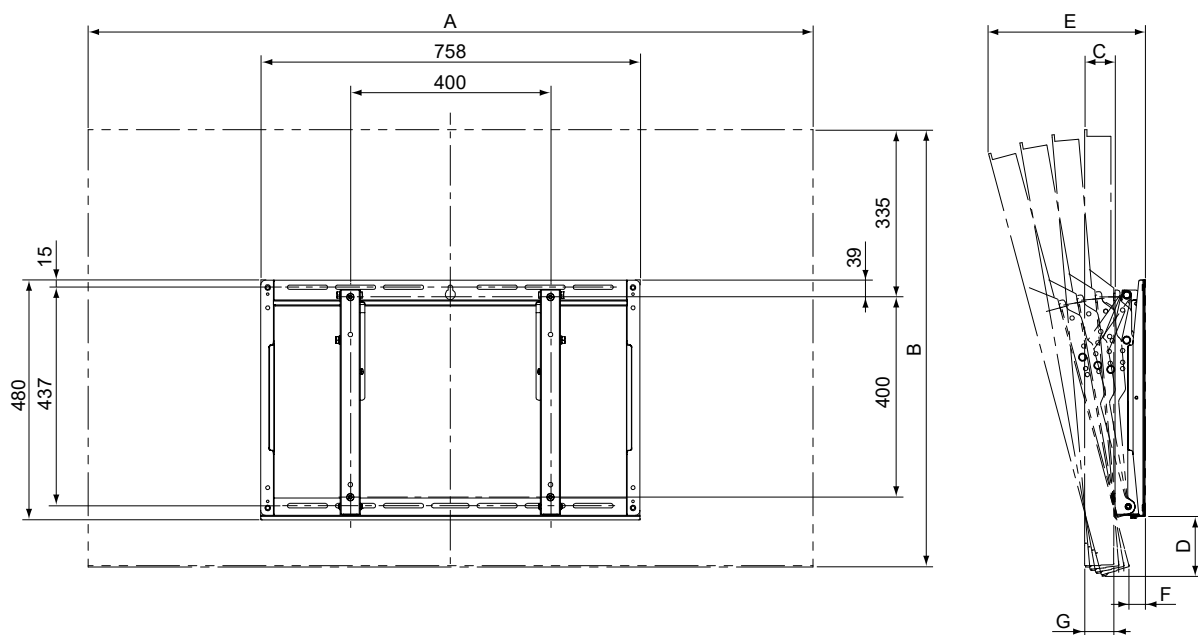
TH-55HX900 取り付け時

(注) この図面は縮尺ではありません。(単位: mm)



TH-65HZ1800 取り付け時

(注) この図面は縮尺ではありません。(単位: mm)

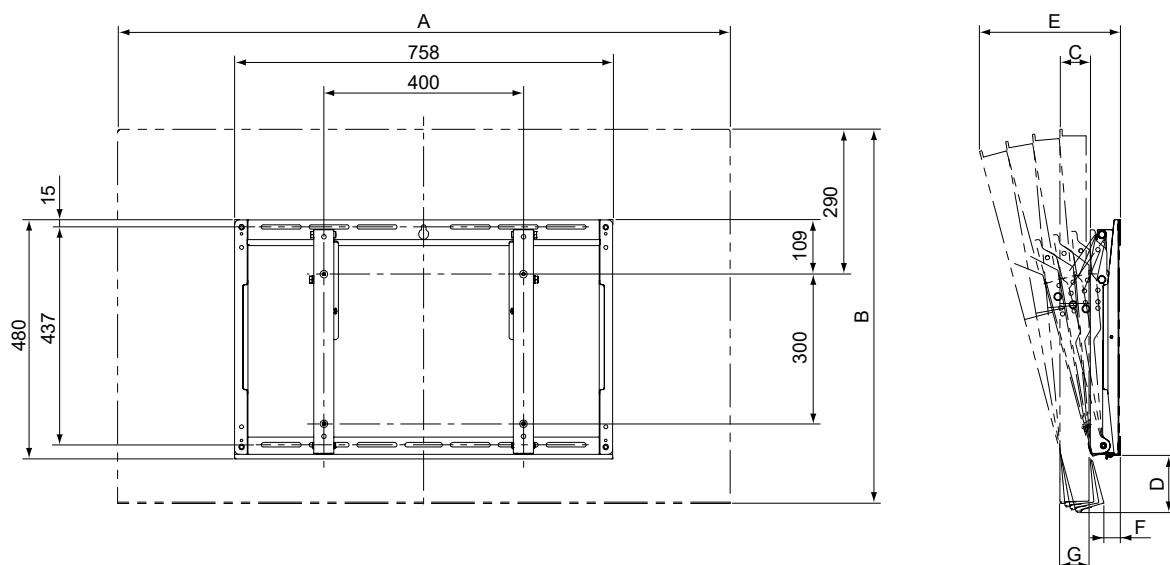


## ■外形寸法図

2020 年モデル版

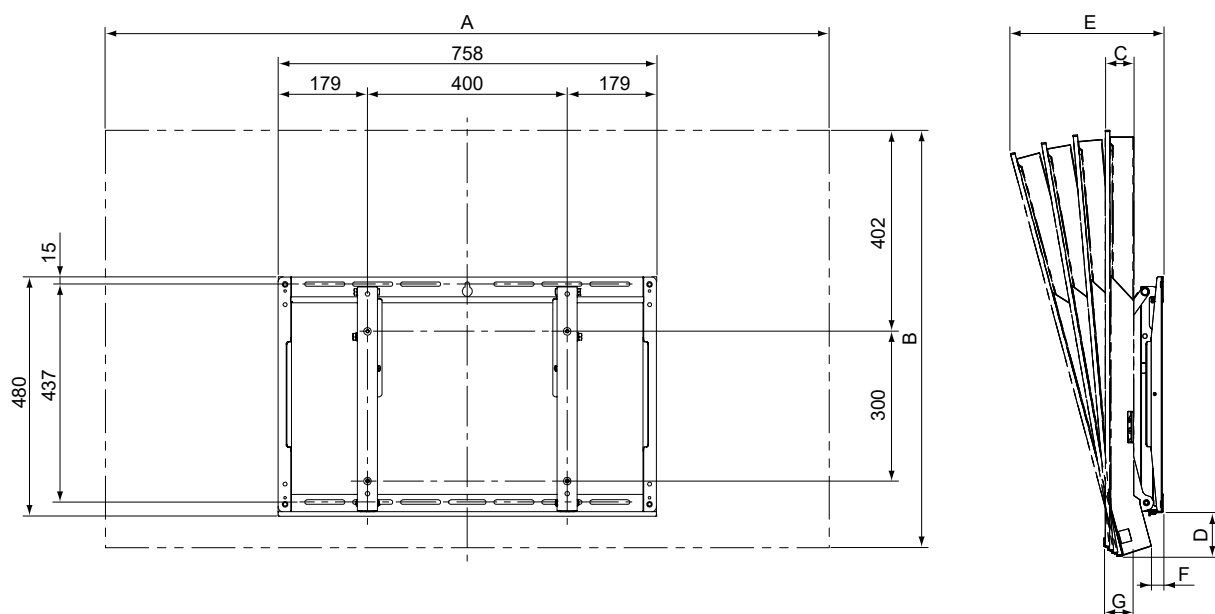
TH-55HZ1800 取り付け時

(注) この図面は縮尺ではありません。 (単位: mm)



TH-65HX950 取り付け時

(注) この図面は縮尺ではありません。 (単位: mm)

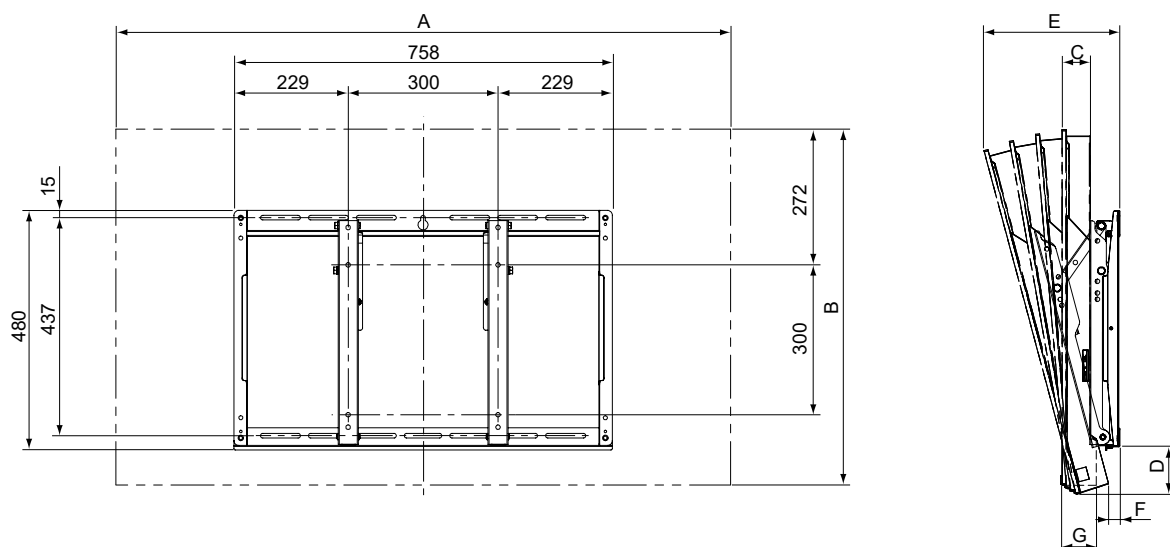


## ■外形寸法図

2020 年モデル版

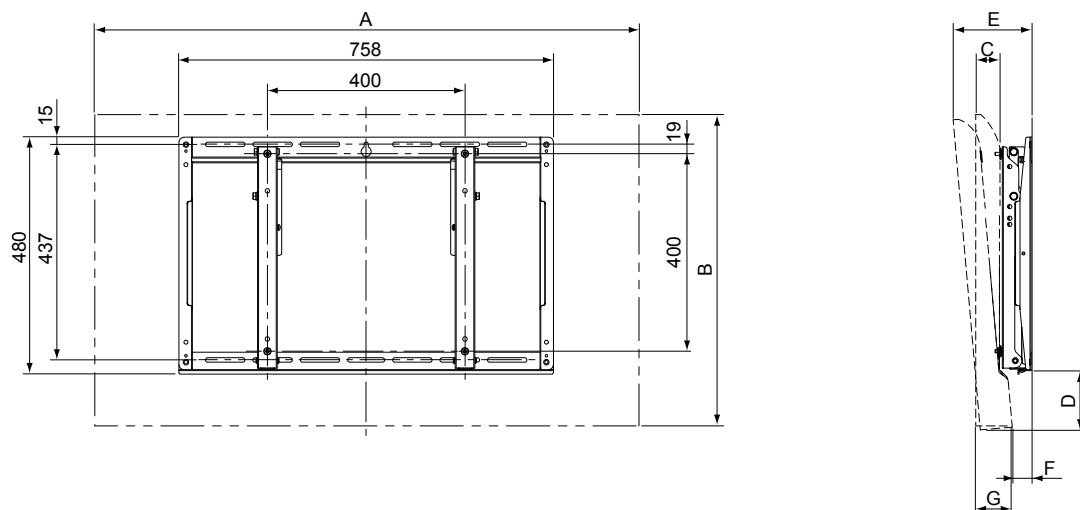
TH-55HX950 取り付け時

(注) この図面は縮尺ではありません。 (単位 : mm)



TH-55HX750 取り付け時

(注) この図面は縮尺ではありません。 (単位 : mm)

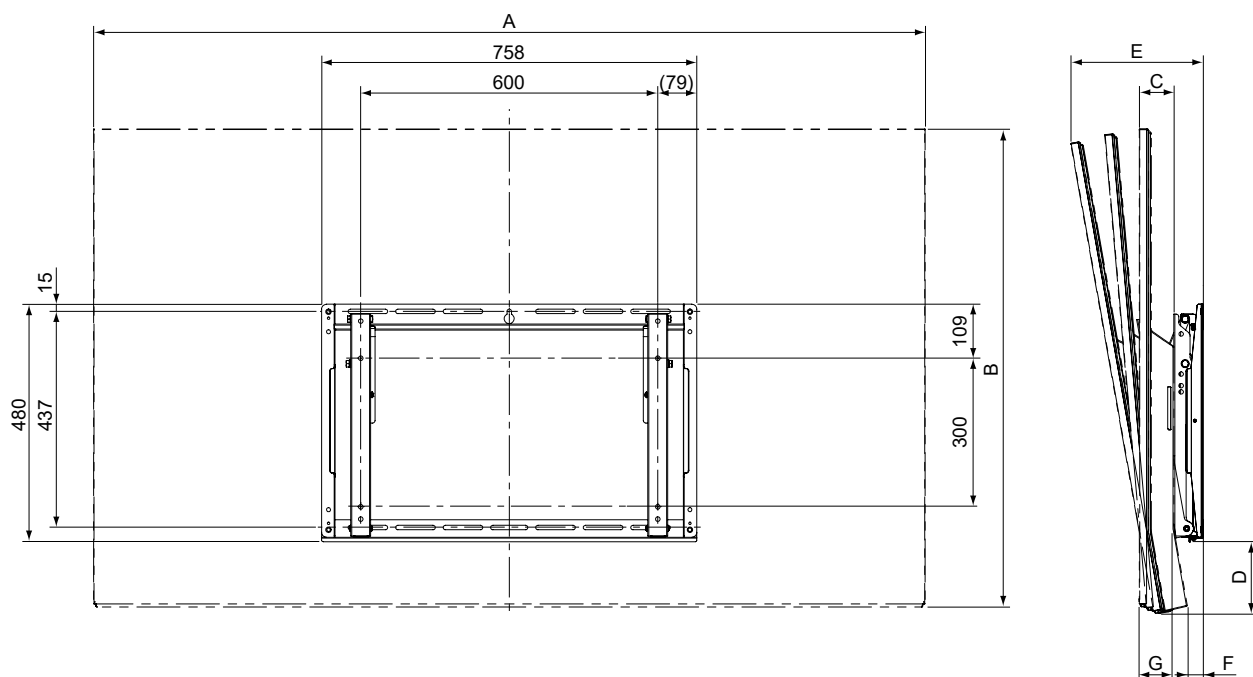


## ■外形寸法図

2020 年モデル版

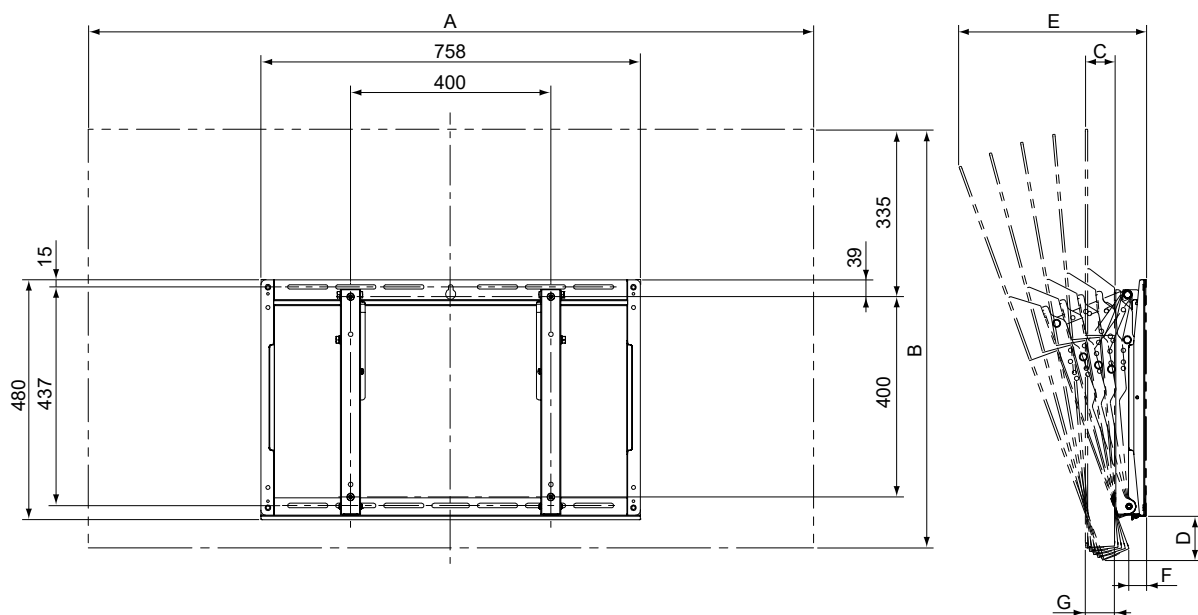
TH-75HX900 取り付け時

(注) この図面は縮尺ではありません。 (単位: mm)



TH-65HZ1000 取り付け時

(注) この図面は縮尺ではありません。 (単位: mm)

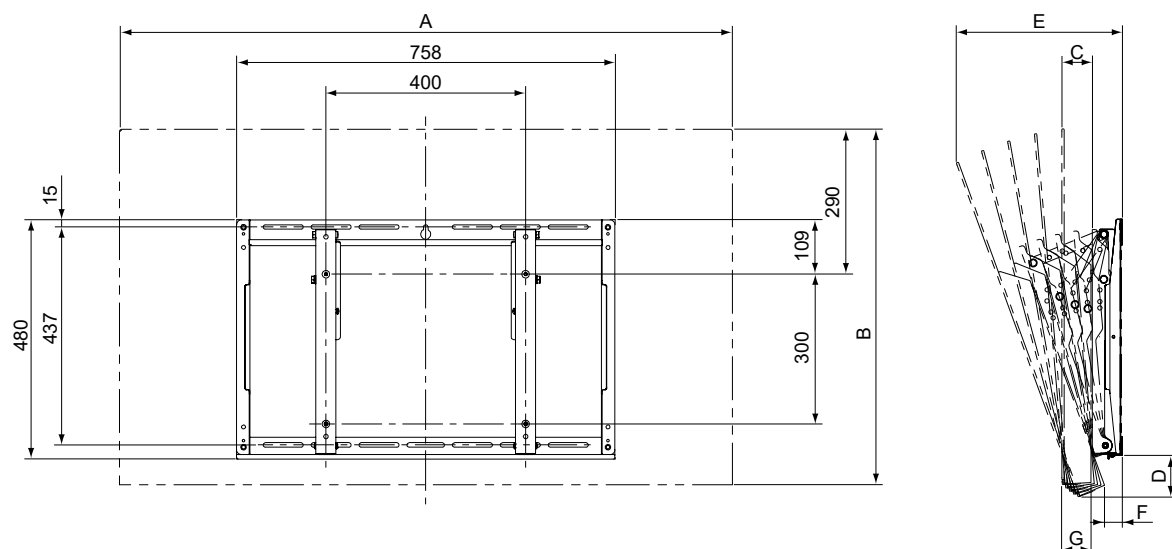


## ■外形寸法図

TH-55HZ1000 取り付け時

2020 年モデル版

(注) この図面は縮尺ではありません。 (単位 : mm)



## ■外形寸法

2020 年モデル版

(単位：mm)

対象機種	寸法	取り付け角度				
		0°	5°	10°	15°	20°
TH-65HZ2000 (ねじ径：M6 長さ：35mm)	A	1446			-	-
	B	885			-	-
	C	64			-	-
	D	106	114	120	-	-
	E	127	192	256	-	-
	F	49	39	30	-	-
	G	78			-	-

対象機種	寸法	取り付け角度				
		0°	5°	10°	15°	20°
TH-55HZ2000 (ねじ径：M6 長さ：35mm)	A	1225			-	-
	B	761			-	-
	C	64			-	-
	D	106	114	120	-	-
	E	127	181	234	-	-
	F	49	39	30	-	-
	G	78			-	-

※ TH-65HZ2000、TH-55HZ2000 の場合は、0°（垂直）、5°、10° の 3 段階の調整になります。

(単位：mm)

対象機種	寸法	取り付け角度				
		0°	5°	10°	15°	20°
TH-65HX900 (ねじ径：M6 長さ：20mm)	A	1451			-	-
	B	837			-	-
	C	57			-	-
	D	64	71	77	82	-
	E	117	182	245	307	-
	F	47	40	32	24	-
	G	73			-	-

対象機種	寸法	取り付け角度				
		0°	5°	10°	15°	20°
TH-55HX900 (ねじ径：M6 長さ：20mm)	A	1231			-	-
	B	713			-	-
	C	57			-	-
	D	71	77	83	88	-
	E	116	169	222	273	-
	F	47	39	31	22	-
	G	72			-	-

※ TH-65HX900、TH-55HX900 の場合は、0°（垂直）、5°、10°、15° の 4 段階の調整になります。

(単位：mm)

対象機種	寸法	取り付け角度				
		0°	5°	10°	15°	20°
TH-65HZ1800 (ねじ径：M6 長さ：20mm)	A	1449			-	-
	B	874			-	-
	C	58			-	-
	D	102	109	115	120	-
	E	121	187	251	313	-
	F	62	52	42	32	-
	G	58			-	-

対象機種	寸法	取り付け角度				
		0°	5°	10°	15°	20°
TH-55HZ1800 (ねじ径：M6 長さ：20mm)	A	1228			-	-
	B	750			-	-
	C	58			-	-
	D	97	104	110	115	-
	E	121	176	230	282	-
	F	62	52	42	33	-
	G	58			-	-

※ TH-65HZ1800、TH-55HZ1800 の場合は、0°（垂直）、5°、10°、15° の 4 段階の調整になります。

(単位：mm)

対象機種	寸法	取り付け角度				
		0°	5°	10°	15°	20°
TH-65HX950 (ねじ径：M6 長さ：20mm)	A	1451			-	-
	B	837			-	-
	C	57			-	-
	D	64	71	77	82	-
	E	117	182	245	307	-
	F	47	40	32	24	-
	G	73			-	-

対象機種	寸法	取り付け角度				
		0°	5°	10°	15°	20°
TH-55HX950 (ねじ径：M6 長さ：20mm)	A	1231			-	-
	B	713			-	-
	C	57			-	-
	D	71	77	83	88	-
	E	116	169	222	273	-
	F	47	39	31	22	-
	G	72			-	-

※ TH-65HX950、TH-55HX950 の場合は、0°（垂直）、5°、10°、15° の 4 段階の調整になります。

(単位：mm)

対象機種	寸法	取り付け角度				
		0°	5°	10°	15°	20°
TH-55HX750 (ねじ径：M6 長さ：20mm)	A	1240			-	-
	B	722			-	-
	C	61			-	-
	D	132	138	-	-	-
	E	123	172	-	-	-
	F	45	32	-	-	-
	G	78			-	-

※ TH-55HX750 の場合は、0°（垂直）、5° の 2 段階の調整になります。



## ■外形寸法

2020 年モデル版

(単位：mm)

対象機種	寸法	取り付け角度				
		0°	5°	10°	15°	20°
TH-75HX900 (ねじ径：M8 長さ：20mm)	A	1680			-	-
	B	966			-	-
	C	70			-	-
	D	133	140	145	-	-
	E	129	199	268	-	-
	F	60	46	33	-	-
	G	70			-	-

※ TH-75HX900 の場合は、0°（垂直）、5°、10° の3段階の調整になります。

(単位：mm)

対象機種	寸法	取り付け角度				
		0°	5°	10°	15°	20°
TH-65HZ1000 (ねじ径：M6 長さ：20mm)	A	1449				
	B	836				
	C	58				
	D	64	71	77	83	88
	E	121	186	251	313	373
	F	62	55	48	41	33
	G	58				

対象機種	寸法	取り付け角度				
		0°	5°	10°	15°	20°
TH-55HZ1000 (ねじ径：M6 長さ：20mm)	A	1228				
	B	712				
	C	58				
	D	59	66	72	78	83
	E	121	176	229	282	332
	F	62	55	49	42	35
	G	58				

※ TH-65HZ1000、TH-55HZ1000 の場合は、0°（垂直）、5°、10°、15°、20° の5段階の調整になります。