

4K 液晶テレビ

TH-65HX950

■機器定格 (定格及び外観は、予告無く変更する事があります)

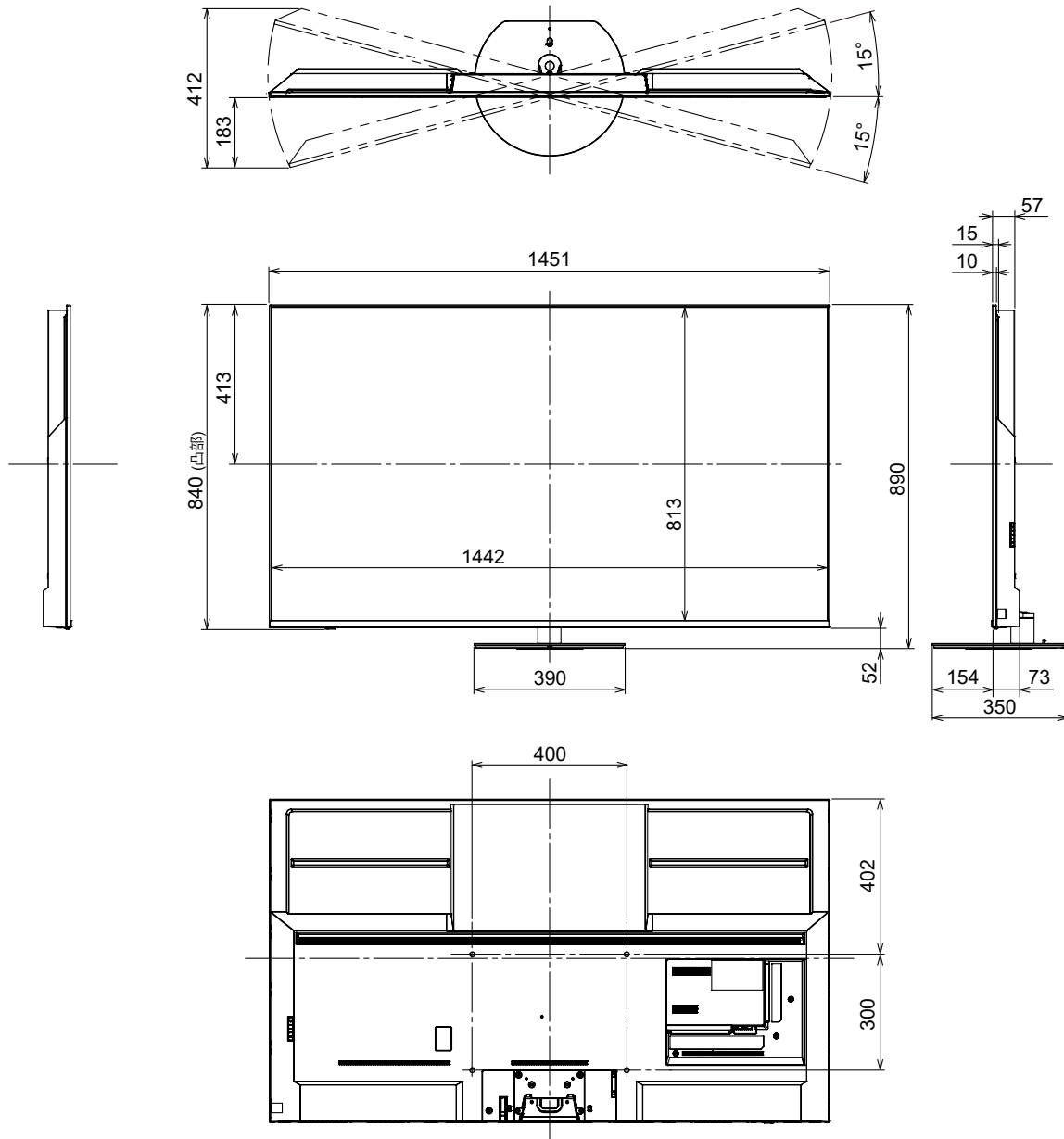
本 体															
使 用 電 源	AC100 V 50 Hz / 60 Hz														
消 費 電 力	254 W 本体電源「切」時約 0.2 W (リモコンで電源「切」時約 0.3 W)														
年 間 消 費 電 力 量	145 kWh/年 (スタンダード時)														
受 信 可 能 放 送	地上デジタル放送 (ISDB-T) ・周波数変換パススルー方式対応 BS・110 度 CS 放送 (ISDB-S) BS4K・110 度 CS4K 放送 (ISDB-S3) ・8K 放送は受信できません。														
音 声 実 用 最 大 出 力	60 W (15 W × 4) JEITA														
ス ピ ー カ ー	イネーブルドスピーカー 2 個、フルレンジ 2 個														
液 晶 デ ィ ス プ レ イ パ ネ ル	65V 型 (アスペクト比 16 : 9)														
画 面 寸 法	幅 1,428 mm 高さ 804 mm 対角 1,639 mm														
画 素 数	水平 3,840 × 垂直 2,160														
動 作 使 用 条 件	温度 : 0 °C ~ 40 °C 相対湿度 : 20 % ~ 80 % (結露なきこと)														
接 続 端 子	<table border="0"> <tr> <td>ビデオ入力</td> <td>映像 : 1 V [p-p] (75 Ω) 音声 (左右) : 0.5 V [rms]</td> </tr> <tr> <td>HDMI 入 力</td> <td>4 系統 : ビエラリンク [HDMI]ver.5 対応 ※ HDMI2 端子は ARC 対応</td> </tr> <tr> <td>光 デジタル 音声出力端子</td> <td>- 18 dBm、660 nm</td> </tr> <tr> <td>LAN 端 子</td> <td>10BASE-T/100BASE-TX</td> </tr> <tr> <td>ヘッドホン/ イヤホン/ サブウーハー 出力端子</td> <td>Φ 3.5 mm ステレオミニジャック 16 ~ 32 Ω 推奨</td> </tr> <tr> <td>USB 端 子</td> <td>3 系統 ※ USB1 端子 (録画用) : DC5 V MAX900 mA スーパースピード USB (USB3.0) に対応 USB2, 3 端子 (AV 周辺機器用) : DC5 V MAX500 mA ハイスピード USB (USB2.0) に対応</td> </tr> <tr> <td>アンテナ受信 入 力 端 子</td> <td>地上デジタル入力 90 MHz ~ 770 MHz (VHF : 1 ~ 12 CH, UHF : 13 ~ 62 CH, CATV : C13 ~ C63 CH) 75 Ω BS・110 度 CS デジタル - IF 入力 右旋 : 1032 MHz ~ 2071 MHz (IF 入力周波数) 左旋 : 2224 MHz ~ 3224 MHz (IF 入力周波数) 75 Ω 電源供給 : DC 15 V 出力 (最大 4 W)</td> </tr> </table>	ビデオ入力	映像 : 1 V [p-p] (75 Ω) 音声 (左右) : 0.5 V [rms]	HDMI 入 力	4 系統 : ビエラリンク [HDMI]ver.5 対応 ※ HDMI2 端子は ARC 対応	光 デジタル 音声出力端子	- 18 dBm、660 nm	LAN 端 子	10BASE-T/100BASE-TX	ヘッドホン/ イヤホン/ サブウーハー 出力端子	Φ 3.5 mm ステレオミニジャック 16 ~ 32 Ω 推奨	USB 端 子	3 系統 ※ USB1 端子 (録画用) : DC5 V MAX900 mA スーパースピード USB (USB3.0) に対応 USB2, 3 端子 (AV 周辺機器用) : DC5 V MAX500 mA ハイスピード USB (USB2.0) に対応	アンテナ受信 入 力 端 子	地上デジタル入力 90 MHz ~ 770 MHz (VHF : 1 ~ 12 CH, UHF : 13 ~ 62 CH, CATV : C13 ~ C63 CH) 75 Ω BS・110 度 CS デジタル - IF 入力 右旋 : 1032 MHz ~ 2071 MHz (IF 入力周波数) 左旋 : 2224 MHz ~ 3224 MHz (IF 入力周波数) 75 Ω 電源供給 : DC 15 V 出力 (最大 4 W)
ビデオ入力	映像 : 1 V [p-p] (75 Ω) 音声 (左右) : 0.5 V [rms]														
HDMI 入 力	4 系統 : ビエラリンク [HDMI]ver.5 対応 ※ HDMI2 端子は ARC 対応														
光 デジタル 音声出力端子	- 18 dBm、660 nm														
LAN 端 子	10BASE-T/100BASE-TX														
ヘッドホン/ イヤホン/ サブウーハー 出力端子	Φ 3.5 mm ステレオミニジャック 16 ~ 32 Ω 推奨														
USB 端 子	3 系統 ※ USB1 端子 (録画用) : DC5 V MAX900 mA スーパースピード USB (USB3.0) に対応 USB2, 3 端子 (AV 周辺機器用) : DC5 V MAX500 mA ハイスピード USB (USB2.0) に対応														
アンテナ受信 入 力 端 子	地上デジタル入力 90 MHz ~ 770 MHz (VHF : 1 ~ 12 CH, UHF : 13 ~ 62 CH, CATV : C13 ~ C63 CH) 75 Ω BS・110 度 CS デジタル - IF 入力 右旋 : 1032 MHz ~ 2071 MHz (IF 入力周波数) 左旋 : 2224 MHz ~ 3224 MHz (IF 入力周波数) 75 Ω 電源供給 : DC 15 V 出力 (最大 4 W)														
外 形 寸 法	幅 1,451 mm 高さ 890 mm 奥行 350 mm (スタンド含む) 幅 1,451 mm 高さ 840 mm 奥行 73 mm (本体のみ)														
質 量	約 39.5 kg (スタンド含む) 約 34.5 kg (本体のみ)														
キ ャ ビ ネ ッ ト 材 質	前面 : 金属、背面 : 樹脂														
角 度 調 整 範 囲	左右 : 15°														
リ モ コ ン															
使 用 電 源	DC 3 V (単 3 形乾電池 2 個)														
操 作 距 離	マイクボタン : 約 3.2 m 以内 マイクボタン以外 : 約 7 m 以内 (テレビ正面距離)														
操 作 範 囲	マイクボタン : 角度に関係なく操作可能 マイクボタン以外 : 左右各 約 30° 以内 / 上下各 約 20° 以内														
質 量	約 185 g (乾電池含む)														

付属品 ・リモコン ・単 3 形マンガン乾電池 × 2 ・取扱説明書 ・AV 変換ケーブル (3 軸)
・組み立て部品 (一式) (転倒防止スタンド、本体固定用ねじ、クランパー) ・転倒・落下防止部品 (一式) ・保証書
別売品 ・壁掛け金具 (TY-WK5L3R) ・接続ケーブル・コード ・USB ハードディスク など

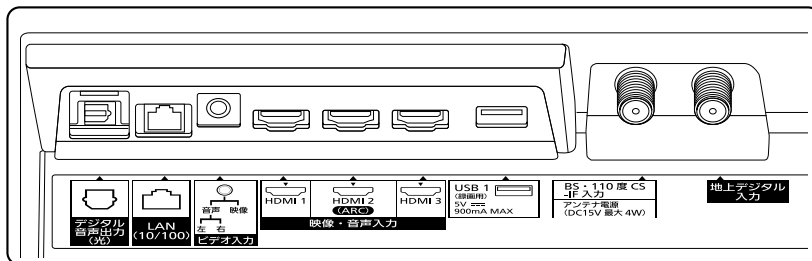
■外形寸法図

(注) この図面は縮尺ではありません。

(単位：mm)



〈背面端子〉



〈側面端子〉

