

# 4K 液晶テレビ

# TH-58JX750

## ■機器定格 (定格及び外観は、予告無く変更する事があります)

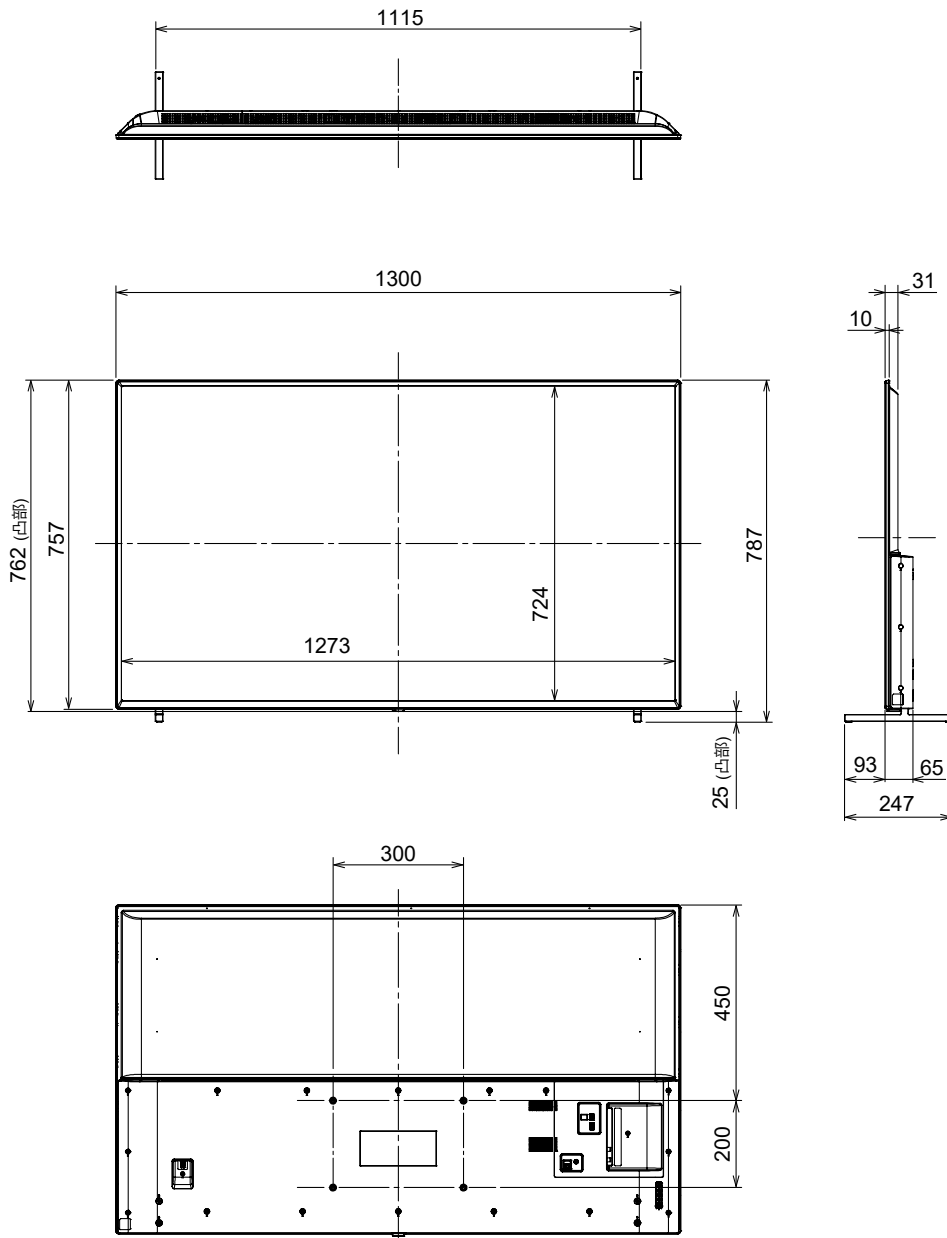
本 体		
使 用 電 源	AC100 V 50 Hz / 60 Hz	
消 費 電 力	170 W 本体電源「切」時約 0.2 W (リモコンで電源「切」時約 0.3 W)	
年 間 消 費 電 力 量	137 kWh/年 (スタンダード時)	
受 信 可 能 放 送	地上デジタル放送 (ISDB-T) ・周波数変換パススルー方式対応 BS・110度CS放送 (ISDB-S) BS4K・110度CS4K放送 (ISDB-S3) ・8K放送は受信できません。	
音 声 実 用 最 大 出 力	20 W (10 W + 10 W) JEITA	
ス ピ ー カ ー	フルレンジ 2 個	
液 晶 デ ィ ス プ レ イ パ ネ ル	58 型 (アスペクト比 16 : 9)	
画 面 寸 法	幅 1,270 mm 高さ 721 mm 対角 1,461 mm	
画 素 数	水平 3,840 × 垂直 2,160	
動 作 使 用 条 件	温度 : 0 °C ~ 40 °C 相対湿度 : 20 % ~ 80 % (結露なきこと)	
接 続 端 子	ビデオ入力	映像 : 1 V [p-p] (75 Ω) 音声 (左右) : 0.5 V [rms]
	HDMI 入 力	3 系統 : ビエラリンク [HDMI]ver.5 対応 ※ HDMI2 端子は eARC/ARC 対応
	光 デジタル 音声出力端子	- 18 dBm、660 nm
	LAN 端 子	10BASE-T/100BASE-TX
	ヘッドホン/ イヤホン/ サブウーハー 出力端子	Φ 3.5 mm ステレオミニジャック 16 ~ 32 Ω 推奨
	USB 端 子	2 系統 ※ USB1 端子 (録画用) : DC5 V MAX900 mA スーパースピード USB (USB3.0) に対応 USB2 端子 (AV 周辺機器用) : DC5 V MAX500 mA ハイスピード USB (USB2.0) に対応
	アンテナ受信 入 力 端 子	地上デジタル入力 90 MHz ~ 770 MHz (VHF : 1 ~ 12 CH, UHF : 13 ~ 62 CH, CATV : C13 ~ C63 CH) 75 Ω BS・110度CS デジタル - IF 入力 右旋 : 1032 MHz ~ 2071 MHz (IF 入力周波数) 左旋 : 2224 MHz ~ 3224 MHz (IF 入力周波数) 75 Ω 電源供給 : DC 15 V 出力 (最大 4 W)
外 形 寸 法	幅 1,300 mm 高さ 787 mm 奥行 247 mm (スタンド含む) 幅 1,300 mm 高さ 762 mm 奥行 65 mm (本体のみ)	
質 量	約 14.8 kg (スタンド含む) 約 14.3 kg (本体のみ)	
キャビネット材質	前面 : 樹脂、背面 : 樹脂	
角度調整範囲	固定	
リ モ コ ン		
使 用 電 源	DC 3 V (単 4 形マンガン乾電池 2 個)	
操 作 距 離	約 7 m 以内 (テレビ正面距離) ・使用する環境などによっては正しく動作しないことがあります。	
質 量	約 122 g (付属の乾電池含む)	

付属品 ・リモコン ・単 4 形マンガン乾電池 × 2 ・取扱説明書  
・組み立て部品 (一式) (スタンド、本体固定用ねじ) ・転倒・落下防止部品 (一式) ・保証書  
別売品 ・壁掛け金具 (TY-WK5L4R) ・接続ケーブル・コード ・USB ハードディスク など

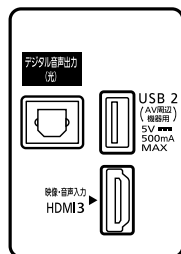
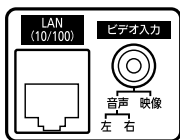
# ■外形寸法図

(注) この図面は縮尺ではありません。

(単位：mm)



## 〈背面端子〉



## 〈側面端子〉

