

スタートガイド

このガイドでは、遠隔操作の準備についてご案内しています。詳しくは、取扱説明書をご覧ください。説明に使用しているアプリの画面は、予告なく変更する場合があります。

ロボット掃除機(家庭用)



ご使用の前に、取扱説明書の「安全上のご注意」を必ずお読みのうえ、正しく安全にお使いください。

スマートフォンと接続しよう！

「CLUB Panasonic」会員登録

パナソニックの会員サイト
「CLUB Panasonic」に会員登録する

アプリの使用には、「CLUB Panasonic」の
ログインIDが必要です。

1 「CLUB Panasonic」にアクセスする

<https://club.panasonic.jp/>



2 「新規会員登録」から画面に従って 登録する



お知らせ

- パソコンからも会員登録できます。
- すでに「CLUB Panasonic」会員の方は、
次の手順に進んでください。

「RULOナビ」アプリ起動

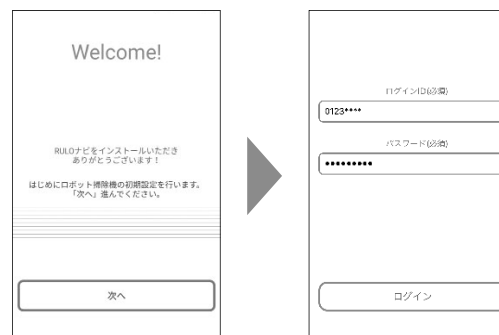
専用アプリ「RULOナビ」(無料)を
スマートフォンにインストールして起動する

1 Google Play または App Store で 「RULOナビ」を検索する

2 「RULOナビ」を インストールする



3 「RULOナビ」アプリを起動して 「CLUB Panasonic」にログインする



こちらからも
できます

■ Android



■ iOS



ロボット掃除機と接続(アプリで使うための設定)

ロボット掃除機を無線LANルーターに接続し、
機器情報をインターネットのサーバーに登録する

無線LANルーターの近くで行ってください。

1 アプリの画面に従って、ロボット掃除機を 無線LANルーターに接続する

→ 詳しくは、裏面の手順 **1** へ

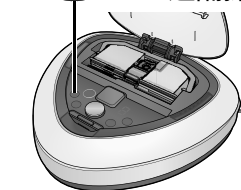
- 設定が完了すると、
効果音が鳴ります。
(Wi-Fi が点灯)



2 アプリからロボット掃除機を登録する (My 家電登録)

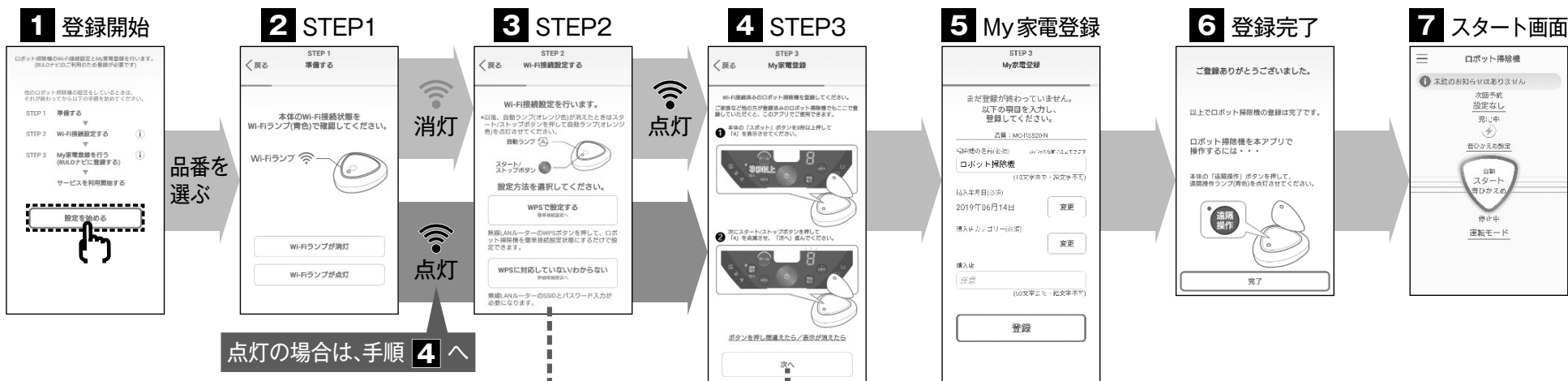
→ 詳しくは、裏面の手順 **4** へ

3 「遠隔操作」 を押す(遠隔操作ランプ点灯) →遠隔操作の準備完了



- 遠隔操作を中止させるときは、「遠隔操作」ボタンを
再度押す(遠隔操作ランプ消灯)

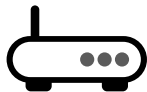
ロボット掃除機と接続(アプリで使うための設定)手順



STEP2 : Wi-Fi 接続操作

■ WPSで設定する場合

- 無線LANルーターの「AOSS」「らくらくスタート」「WPS」などのボタンを接続用ランプが変化するまで押す



接続成功の場合

点滅から点灯
(効果音が鳴ります)

■ WPSに対応していない/わからない場合

- ① スポット 遠隔操作 同時に3秒以上
 - ②
 - ③ スマートフォンの操作
1. スマートフォンのWi-Fi設定を開き、指定されているSSIDを選択し接続確認後、アプリに戻る
2. ルーターを選択し、パスワードを入力
 - ④
- 点滅

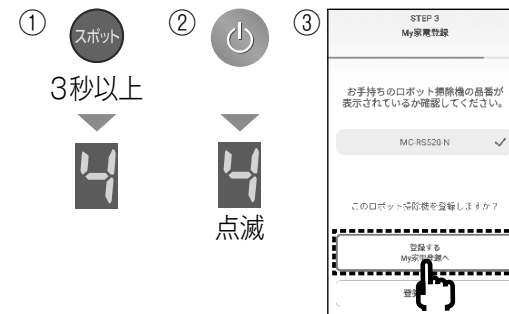
接続成功の場合

点滅から点灯
(効果音が鳴ります)

● 設定中にすべてのランプが消灯、または接続に失敗してしまった場合は？

- 設定中にランプ表示がすべて消えてしまった場合は、スタート/ストップボタンを押して再表示してください。
- 手順 4 へ進めない場合は、ロボット掃除機を充電台から外して「ホーム」ボタンを3秒以上押し、最初から操作してください。

STEP3 : My家電登録操作



- ボタンを押し間違えたときは？
表示が消えるまで何度かスタート/ストップボタンを押し、最初から操作してください。
- 表示が消えたときは？
スタート/ストップボタンを押して点灯させ、最初から操作してください。